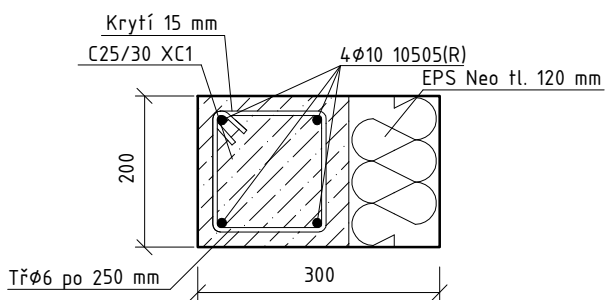


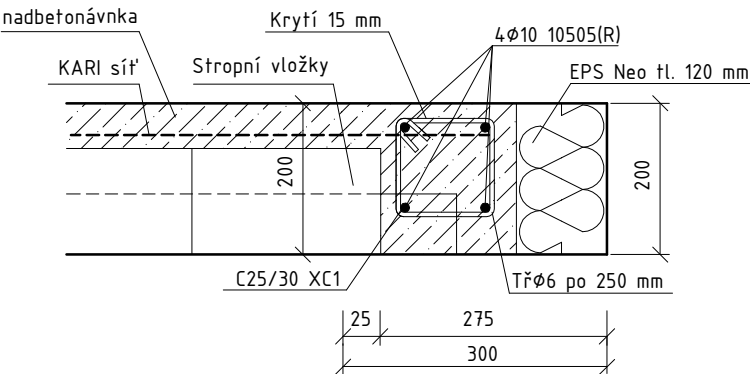
Výpis prvků:

Ozn.	Popis	Počet
1	nosník ST 160 - 200	8
2	nosník ST 160 - 275	4
3	nosník POT 350/902	3
4	nosník ST 160 - 550	7
5	stropní vložka 19/50	13
6	stropní vložka 19/62,5	13
7	stropní vložka SVB 160/480	106
8	stropní vložka SDB 70/480	8
9	stropní vložka SVB 160/660	85
10	stropní vložka SDB 70/660	2
11	věncovka	20 bm

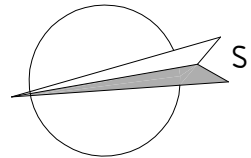
V1 - Věnc bez stropu



V2 - Věnc ve stropě



Beton: dle ČSN EN 206/1 - Z3
C25/30 XC1, Cl 0,4, Dmax 16 - S3
Ocel: 10505 (R)
Krytí: 15 mm
Tl. stropu: 200 mm (mezipodesta tl. 250 mm)



Finální kladecí výkres zpracuje dodavatel stropní konstrukce

Výztuž bude před betonáží zkontrolována TDI a statikem, o tomto bude proveden zápis do SD.

Hlavní projektant:	ing. Pavel Kodýtek	
Odpovědný projektant:	ing. Pavel Kodýtek	
Vypracoval:	ing. Jiří Ťupa	
Investor:	Střední škola živnostenská a Základní škola, Planá, Kostelní 129, Planá	
Akce:		
VESTAVBA UČEBEN, REKONSTRUKCE BYTŮ A PŘÍSTAVBA VÝTAHU – INTERNÁT SSŽ A ŽS PLANÁ		Datum: 08-2022
210601	parc. č. st. 1719, 1900 a 2130/7, k. ú. Planá u Mariánských Lázní, Plzeňský kraj	Stupeň PD: DPS
		Měřítko: 1:50
Příloha:	KLADECÍ VÝKRES STROPŮ NAD 2.NP	Označení přílohy: D.1.2.04